

Adı
Soyadı
Sınıf/No

..... lisesi Müdürlüğü
Coğrafya Dersi Sınıf Yazılı
201../201.. Eğitim-Öğretim yılı ..dönem

/.../.....

Puan:

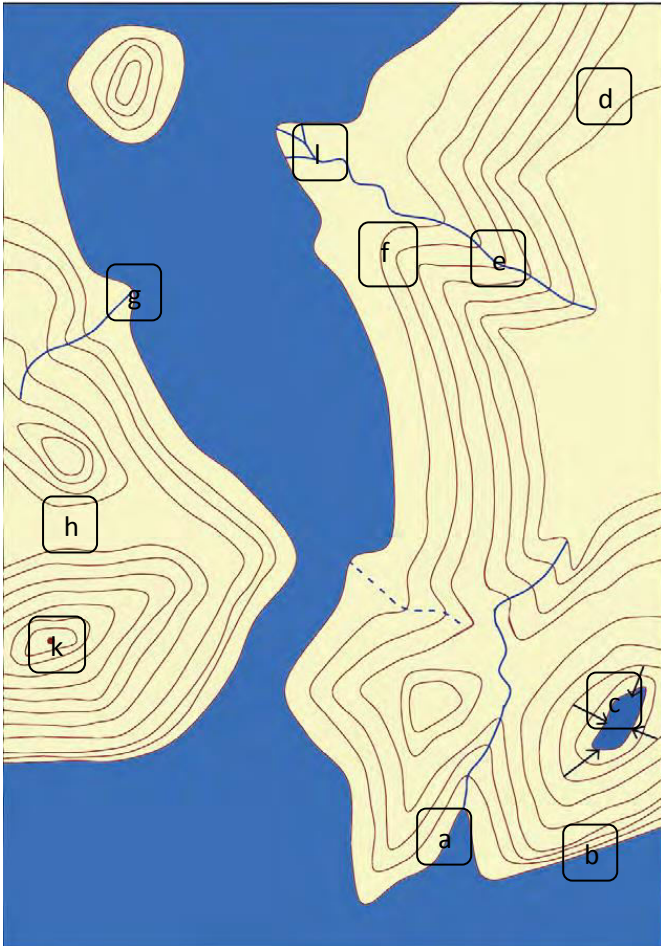
1-Haritalar; yer yüzü şekillerinin haritaya aktarılması kaç şekilde olur? Açıklayınız.

	yöntemler	Açıklamalar
1		
2		
3		
4		
5		

2-Haritalar; yer yüzü şekillerinin haritaya aktarılması

	Bilgi	Hangi Yöntem
1	Yükselti çizgilerle gösterilir.	
2	Yer şekilleri 3 boyutlu gösterilir.	
3	Yükselti kısa çizgilerle gösterilir	
4	Yükselti renklerle gösterilir.	
5	Yükselti 45° lik açı ile gösterilir	

3-Haritalar; izohips çizgilerin özellikleri,



Yukarıdaki şekillerin ne olduklarını belirtiniz.

- a: b:
c: d:
e: f:
g: h:
k: l:

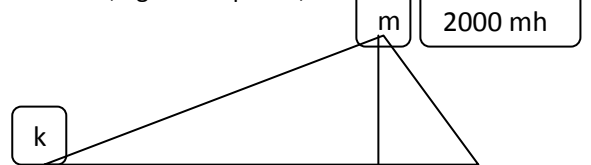
4-Haritalar; İzohips çizgiler,

	Çizgiler	Çizgilerin ne anlama geldiği
1	İlk çizgi	
2	Nokta	
3	Birbirine çok yakın çizgiler-sık çizgiler	
4	Birbirine çok seyrek çizgiler-seyrek çizgiler	
5	Okla gösterilmiş çizgiler	

5-Haritalar; yer yüzü şekilleri, hangi şekiller çizgiler ve diğer yöntemlerle gösterilmez.

Yer yüzü şekilleri	Gösterilir-gösterilmez	Gösteriliyorsa nasıl gösterilir?
Zirve-doruk		
Kıyı-deniz kıyısı		
Eğimli arazi		
Düşük eğimli arazi		
Mağara		
Sırt		
Vadi		
Haliç		
Delta ovası		
Boyun		
Yalıyar-falez		
Karstik yapı		
Çukur		
Ova		
Plato		
Yer altı şekilleri		
Sığ yerler		
Derin yerler		

6-Haritalar; eğim hesaplama,



k-m arası uzaklık 4km'dir. m'nin yükseltisi 2000 metre, k'nın ise 0 metre dir. Buna göre k-m arasındaki eğim % kaçtır?

7-Haritalar; yer şekilleri, a ve b yüzeyleri nasıl gösterilir?

