

NÜFUSUN DAĞILISI

1- Yerleşme konusunda hatırlayınız, insanlar ilk olarak nerelere yerleşmeye başlamışlardır?
- İliman kuşakta iklimin uygun olduğu yerlere,

2- Nüfusun dünya üzerinde dağılısında etkili olan faktörleri belirtiniz.

Doğal faktörler

- Göçler

3- Nüfus yukarıdaki faktörlerin etkisinden dolayı yeryüzüne eşit dağıılmamıştır. Bunun ışığında aşağıdaki Dünya haritası üzerinde gösterilen yerlerin az-çok ve neden nüfusun gelişip-gelişmediğini belirtiniz.



4- Yukarıdaki harita üzerinde doğal etkilerin etkili olduğu yerleri belirtiniz.

5- Bazı doğal varlıklar nüfusun yerleşmesine ve gelişmesine olumlu etki yaparken, bazıları da olumsuz etki yapar. Bu anlamda, oluşturulan soruyu cevaplayalım.

Doğal varlıklar

Nüfusa etkisi nasıl,

- Dağlar →
- Nehirler →
- Hıman alanlar →
- Soğuk alanlar →
- Su kaynakları →
- Okyanuslar →
- Sık ormanlar →
- Nemli alanlar →
- Göller →

6- Çok sık nüfuslu ve seyrek nüfuslu ülkelere örnekler veriniz.

Sık nüfuslu ülkeler,

seyrek nüfuslu ülkeler

-

-

-

-

-

-

-

-

7- Yoğun nüfusun faydası - zararı nedir?
Yoğun nüfusun faydası;

-

-

-

Yoğun nüfusun zararları; -

-

-

-

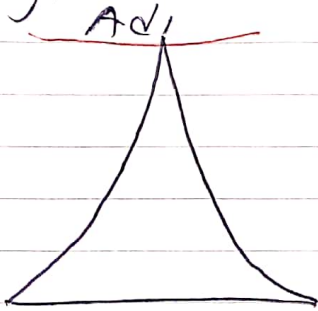
-

8- Nüfus piramitleri bize ne anlatır? Kaç şekilde çizilir?

9- Nüfus piramitleri hangi nüfus özellikleri hakkında bilgiler verirler?

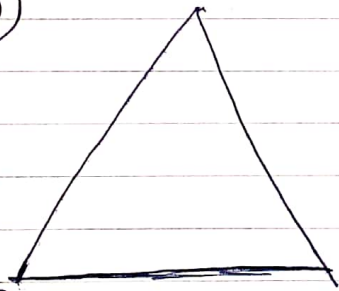
10- Aşağıda çizilen nüfus piramitlerinin belirlediği özellikleri yanlarına yazınız.

a)

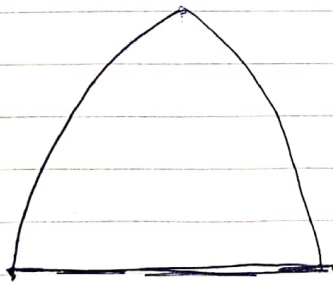


Özellikleri

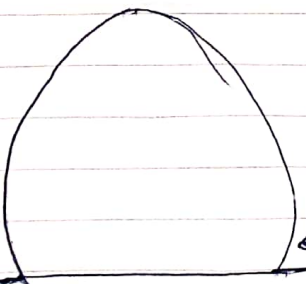
b)



c)



d)



Doğum oranları son yıllarda çok azalmış