

TÜRKİYE NÜFUSU

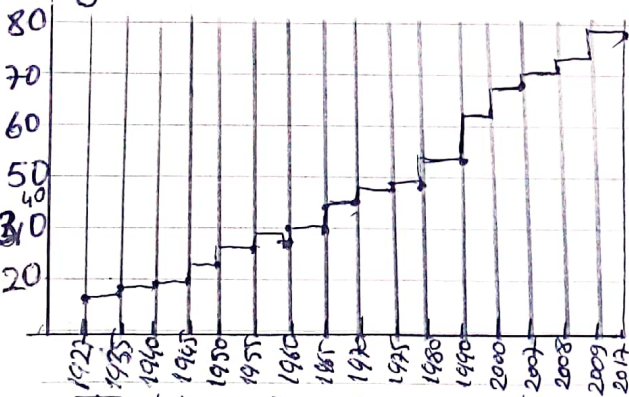
1- Anadolu'da yapılan ilk nüfus sayımı ne zaman yapılmıştır?

2- Osmanlı Devleti'nde yapılan ilk nüfus sayımında sadece "erkekler" sayılmıştır. Bunun nedeni?

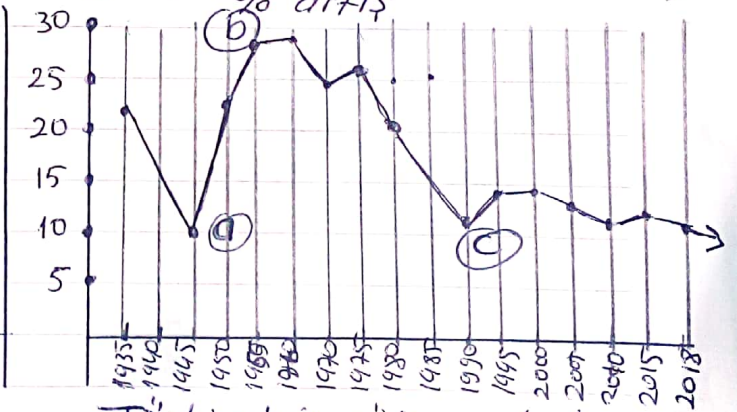
3- Türkiye'de nüfus sayımları ilk olarak 1927 yılında yapılmıştır. Bu sayımın sonunda ortaya çıkan sonuçlar;

- (sayı);
- (genç-yaslı);
- (kadın-erkek);
- (okuryazar);

4- Aşağıda iki nüfus grafiği çizilmiştir. I. grafik yıllara göre nüfus artışı, II. grafik ise nüfus artış hızı,



Türkiye nüfusunun artışı



Türkiye'nin nüfus artış hızı

a- Buna göre iki grafik arasındaki en önemli fark nedir?

b- Giderek artan nüfusun artış hızında etkileyen etmenler neler olabilir?

c- II. grafikte belirtilen iniş ve çıkışların nedenleri'

- (a) -
- (b) -
- (c) -

5- Türkiye nüfusu üç dönemde önemli değişimlere yaşamıştır. Bu dönemleri ve özelliklerini belirtiniz.

6-1945-50 yılları arasında Türkiye nüfusunun artış hızında hızlı bir düşüş yaşanmıştır. Nedeni ne olabilir?

7-1945-50 sonrasında nüfusun artırılması için neler yapılmıştır?

8-Türkiyede nüfusun dağılımına neler etki eder? İki başlık altında belirtiniz.

1-

2-

9-Asağıdaki harita üzerinde belirtilen yerleri nüfus bakımından nedenleri ile belirtiniz.



(12) nereleli gösterir?

- 1
- 2
- 3
- 4
- 5

- 6
- 7
- 8
- 9
- 10

10-11 nolu yerde grabenler var. Sizce bu yerlerin nüfusları nasıl olur?