

Harita Bilgisi ve İzohipsler

1. Harita çizimlerinde küresel bir yüzeyin düzlem üzerine aktarılmasından kaynaklanan bozulmalar yaşanmaktadır. Bu bozulmaları en aza indirmek için projeksiyon yöntemleri kullanılmaktadır. Bu yöntemlerden birisi de düzlem projeksiyon yöntemidir.

**Düzlem projeksiyon yöntemi daha çok;**

- I. kara ve deniz ulaşımında kullanılan küçük ölçekli haritaların çizimi,
- II. dar alanların çizimi,
- III. büyük ölçekli haritaların çizimi

**verilenlerden hangileri için tercih edilmektedir?**

- A) Yalnız I.                      B) Yalnız II.                      C) I ve II.  
D) II ve III.                      E) I, II ve III.

2. Doğal ve beşeri unsurlar zaman içinde değişebildiğinden bu unsurları gösteren haritaların da zamanla güncellenmesi gerekir. Beşeri unsurların değişimi doğal unsurlara göre daha hızlı olduğundan bu unsurları gösteren haritalar daha sık güncellenmektedir.

**Buna göre aşağıda verilen haritalardan hangisinin güncelleme yapılmadan diğerlerine göre daha uzun süre kullanılması beklenir?**

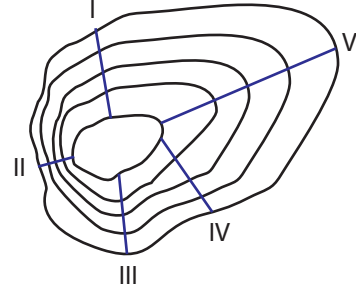
- A) Ekonomi haritası
- B) Topoğrafya haritası
- C) Yerleşme haritası
- D) Nüfus haritası
- E) Tarımsal üretim haritası

3. Renklendirilmiş Türkiye Fiziki Haritası incelendiğinde Ege Denizi kıyılarında yer alan bazı dağlar, İç Anadolu platoları ve Doğu Anadolu ovalarının bazılarının aynı renkle gösterildiğini söylemek mümkündür.

**Bu bilgiye bakıldığında renklendirme yöntemiyle çizilmiş fiziki haritalar hakkında aşağıdakilerden hangisi söylenebilir?**

- A) Dağlık alanlar koyu renklerle gösterilir.
- B) Renkler bitki örtüsü özelliklerini ifade etmektedir.
- C) Renk tonlarına bakılarak beşeri unsurlara da ulaşılabılır.
- D) Farklı yer şekilleri fiziki haritalarda aynı renkle gösterilebilir.
- E) Tarım alanları bölgelere göre farklı olsa da aynı renklerle gösterilir.

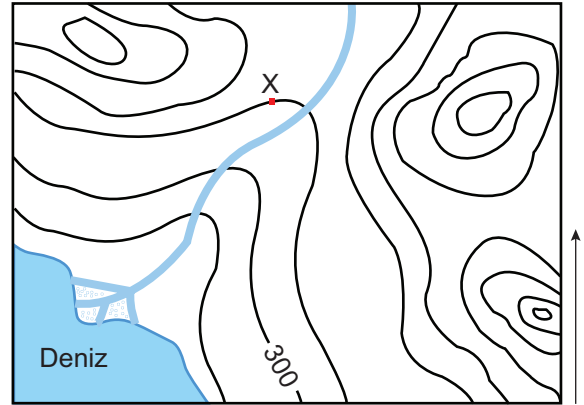
4. Tarama yöntemi kullanılarak çizilen haritalarda eğimin fazla olduğu yerlerde çizgiler sık, kısa ve kalın iken az eğimli yerlerde çizgiler ince, uzun ve seyrek geçer.



**Buna göre yukarıda verilen izohips haritası tarama yöntemi kullanılarak çizilirse hangi doğrultuda çizgiler daha sık, kısa ve kalın olur?**

- A) I.                      B) II.                      C) III.                      D) IV.                      E) V.

5.



**Yukarıdaki izohips haritasına bakıldığında aşağıdakilerden hangisine ulaşamaz?**

- A) İzohipsler arası yükselti farkına.
- B) Kıyıda oluşan yer şekillerine.
- C) X noktasının yükselti değerine.
- D) Bölgede bulunan tepe sayısına.
- E) Bölgenin iklim özelliklerine.

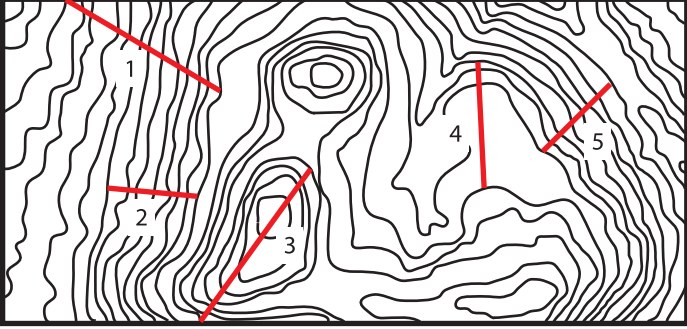
6. İki nokta arasındaki mesafe 1/5600000 ölçekli bir harita da 25 cm olarak ölçülmüştür.

**Bu mesafe gerçekte kaç km dir?**

- A) 1200                      B) 1400                      C) 1600  
D) 1800                      E) 2000

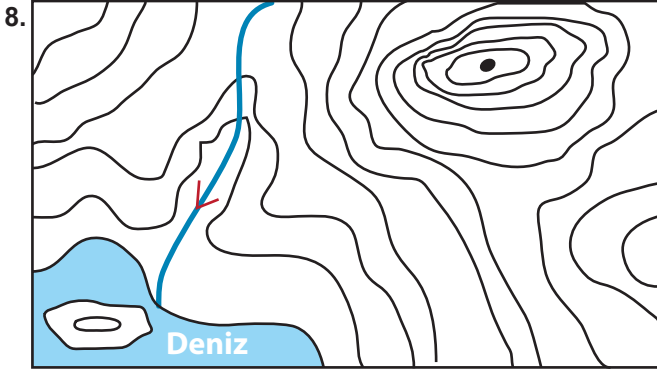
Harita Bilgisi ve İzohipsler

7. Aşağıdaki izohips haritasında 5 ayrı sporcunun yürüyüş güzergâhları gösterilmiştir. Sporculardan bir tanesi yolun yarısından fazlasını tırmandıktan sonra inişe geçeceğini söylemiştir.



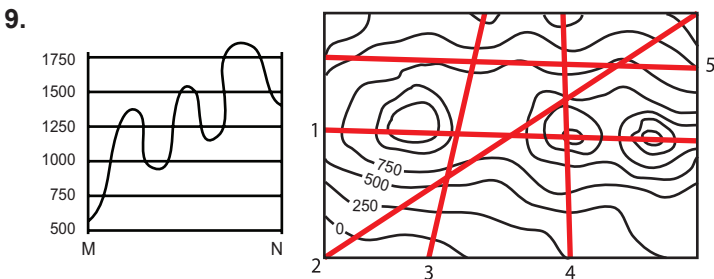
Buna göre bu sporcunun güzergâhı hangi numara ile gösterilmiştir?

- A) 1 B) 2 C) 3 D) 4 E) 5



Yukarıdaki eşyüksekti haritasında aşağıdaki yer şekillerinden hangisi gösterilmemiştir?

- A) Yamaç B) Vadi C) Zirve  
D) Falez E) Ada



M – N yükseklik profili yukarıda verilen izohips haritasındaki doğrultuların birisinden elde edilmiştir.

Bu doğrultu aşağıdakilerden hangisidir ?

- A) 1 B) 2 C) 3 D) 4 E) 5

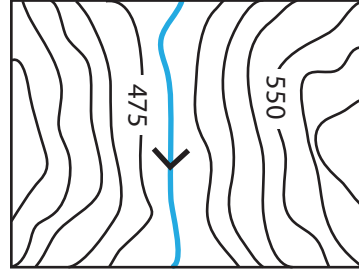
10. Topoğrafya haritalarında izohips eğrilerinin sıklaştığı yerler hakkında;

- I. eğim fazla,  
II. yol yapım maliyeti yüksek,  
III. akarsu aşındırma gücü düşük,  
IV. erozyon şiddetli

verilenlerin hangileri söylenemez?

- A) I ve II. B) Yalnız III. C) II ve IV.  
D) III ve IV. E) Yalnız IV.

11.



Yukarıdaki izohips haritasında ardışık iki izohips arasındaki yükselti farkı kaç metredir?

- A) 25 B) 50 C) 75 D) 100 E) 125

12. Aşağıda aynı bölgenin iki farklı haritasının lejantlarında yer alan unsurlar verilmiştir.

I. Harita	II. Harita
• Volkanik dağlar	• Yerleşim yeri
• Platolar	• Demir yolu
• Ovalar	• Kara yolu
• Sıradağlar	• Köprü

Buna göre bu haritaların;

- I. Ölçekleri  
II. Konuları  
III. Koordinatları

özelliklerinden hangileri farklı olamaz?

- A) Yalnız I. B) Yalnız II. C) Yalnız III.  
D) I ve II. E) I ve III.

