

YER KABUĞUNDA ŞEKİLLER
OLUŞTURAN KUVVETLER
İÇ KUVVETLER
EPIROJENEZ-OROJENEZ-
VOLKANİZMA-DEPREMLER

İÇ KUVVETLER

İÇ KUVVETLERİN NEDEN

OLDUĞU OLAYLAR

HAREKET

SONUÇ

EPIROJENEZ



EPIROJENİK HAREKETLER

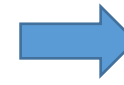


KITA OLUŞUMU

OROJENEZ



OROJENİK HAREKETLER



DAĞ OLUŞUMU

VOLKANİZMA



VOLKANİK HAREKETLER



VOLKANİK DAĞ OLUŞUMU

DEPREM



YER KABUĞUNUN HAREKET
ETMESİ, FAY KIRILMASI



KIRIKLAR, ÇUKURLAR
BÜYÜK FELAKETLER

İÇ KUVVETLER

ÖNCEKİ KONULARI HATIRLA; NE ÖĞRENMIŞTIK?

1-DÜNYAMIZIN **İÇ YAPISI VE İÇ KATMANLARI** VE ÖZELLİKLERİ
BURADAKİ EN ÖNEMLİ DURUM **YÜKSEK SICAKLIK** VE

MANTONUN SIVI HALİ

2- YER KABUĞUNU OLUŞTURAN **LEVHALAR VE LEVHALARIN**
HAREKETLERİ

BUNLARI
NEDEN
HATIRLAM
A GEREĞİ
DUYDUK?

ÇÜNKÜ DÜNYAMIZDA VAR OLAN BÜYÜK YERYÜZÜ ŞEKİLLERİNİ OLUŞTURAN
İÇ KUVVETLER İÇİN BU ETKİLER ÇOK ÖNEMLİDİR. ZİRA

****MANTO ÇOK SICAK VE SIVI HALDE OLMASA İÇ KUVVETLER OLUŞMAZ,**

****LEVHALAR HAREKET ETMESE, SABİT KALSA İÇ KUVVETLER OLUŞMAZ.**

İÇ KUVVETLER

İÇ KUVVETLERİ OLUŞTURAN TEMEL FAKTÖRLER

İÇ KUVVET

OLUŞTURAN FAKTÖRLER

EPIROJENEZ

İZOSTATİK DENGENİN BOZULMASI(BOZULMA NEDENLERİ?)

OROJENEZ

LEVHALARIN HAREKETLERİ(BİRBİRİNE YAKLAŞAN LEVHALAR)

VOLKANİZMA

MANTONUN SIVI HALDE OLMASI VE MANTODAKİ YÜKSELİCİ HAREKETLER-KONVEKSİYONEL HAREKETLER (ISINAN CİSİMLERİN YÜKSELMESİ KURALI)

DEPREMLER

LEVHALARIN HAREKETLERİ, MONTONUN YER KABUĞUNA YAPTIĞI BASINÇ YANI MANTODAKİ YÜKSELİCİ HAREKETLER-KONVEKSİYONEL HAREKETLER

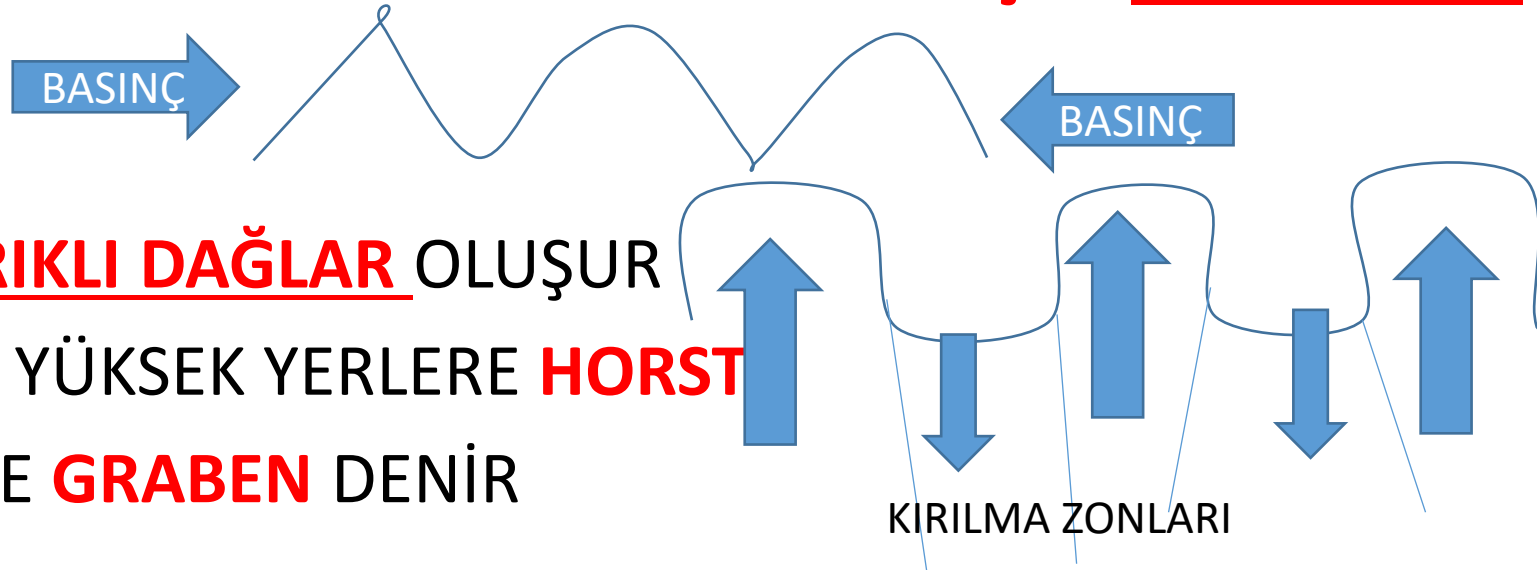
İÇ KUVVETLER-OROJENEZ

OROJENEZ TANIM; dağ oluşumu anlamına gelmektedir.

OROJENEZ NASIL BAŞLAR?

LEVHALARIN HAREKETLERİ(BİRBİRİNE YAKLAŞAN LEVHALAR)

LEVHALAR BİRBİRİNE YAKLAŞIRKEN, LEVHALAR ARASINDA KALAN YANI SIKIŞMAYA MARUZ KALAN **TORTUL TABAKA YUMUŞAK İSE KIVRIMLI DAĞLAR** OLUŞUR



EĞER **SERT** İSE **KIRIKLI DAĞLAR** OLUŞUR

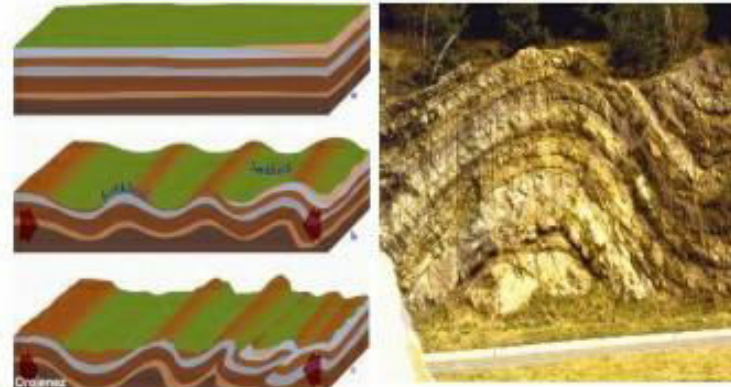
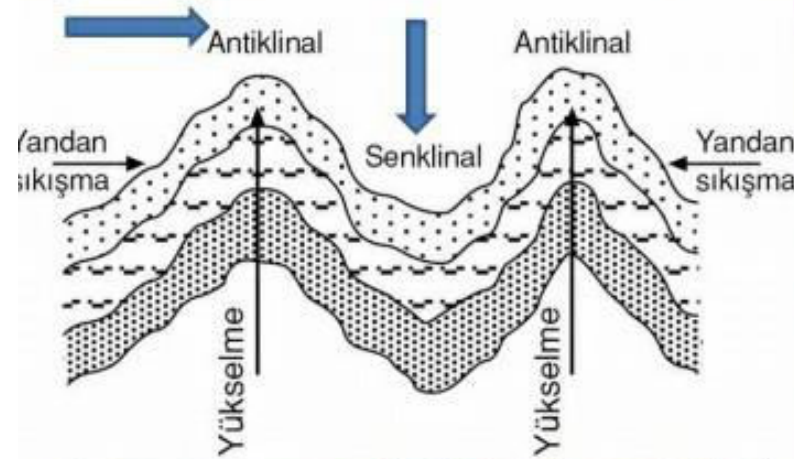
KIRILMA SONUCU YÜKSEK YERLERE **HORST**

ALÇAK YERLERE İSE **GRABEN** DENİR

İÇ KUVVETLER-OROJENEZ

LEVHALAR BİRBİRİNE YAKLAŞIRKEN, LEVHALAR ARASINDA KALAN YANI SIKIŞMAYA MARUZ KALAN **TORTUL TABAKA YUMUŞAK İSE KIVRIMLI DAĞLAR** OLUŞUR.

İÇ KUVVETLER OROJENEZ(DAĞ OLUŞUMU)-1

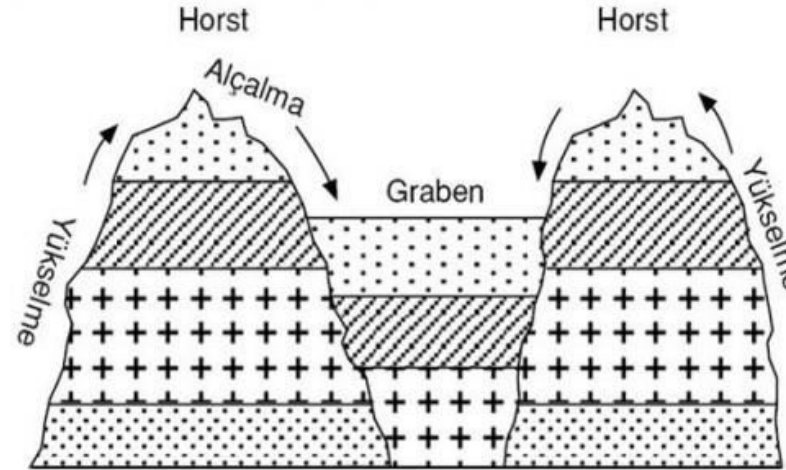
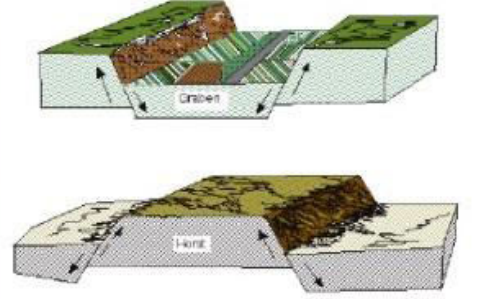
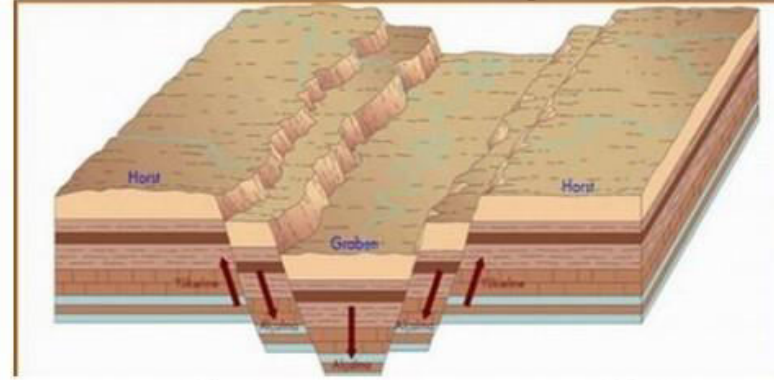


- DAĞ OLUŞUMU AŞAMALARI;**
- ÖNCE AŞINMA, BİRİKME İLE TORTULAŞMA OLUR(TABAKALR HALİNDE). Geniş alanları kaplayan bu tortullaşma alanlarına **JEOSENKLİNAL** denir.
 - BİRBİRİNE DOĞRU HAREKET EDEN LEVHALAR ARASINDA SIKIŞAN TORTUL TABAKALAR YÜKSELEREK DAĞ SIRALARINI OLUŞTURURLAR.**
 - BU DURUM TORTUL TABAKALRIN ESNEK YAPIDA OLMASI DURUMUNDA GERÇEKLEŞİR.
 - YANDA TABAKALAR ESNEK VE KIVRILMA GERÇEKLEŞİR.**
 - KIVRIMLI DAĞ OLUŞUMU BU ŞEKİLDE OLUŞAN DAĞ SİSTEMLERİ; PREKAMBRIYEN'DE-HÜRON KIVRIMLARI PALEOZOİK'TE-KALDONİEN ve HERSİNYEN KIVRIMLARI(NORVEÇ-İSKOÇYA'DA RASTLANIR) SENOZİK'TE- ALP-HİMALAYA KIVRIMLARI(halen yükselmekte)**

İÇ KUVVETLER-OROJENEZ

EĞER SIKIŞAN TABAKA
SERT İSE TABAKA KIRILIR
VE **KIRIKLI DAĞLAR**
OLUŞUR.
KIRILMA SONUCU
YÜKSEK YERLERE **HORST**
ALÇAK YERLERE İSE
GRABEN DENİR.

OROJENEZ(DAĞ OLUŞUMU)-2



EĞER SIKIŞAN TORTUL
TABAKALAR **SERT YAPIDA** İSE
TABAKALAR BİR HAT BOYUNCA
KIRILIR(FAY). KIRILMA
SONUCUNDA TABAKALRIN BİR
KISMI **YÜKSELİR(HORST)**, BİR
KISMI **ALÇALIR(GRABEN)**ve
KIRIKLI DAĞ SİSTEMİ
OLUŞUR.

İÇ KUVVETLER OROJENEZ

ÖZ DEĞERLENDİRME SORULARI

1-OROJENEZ OLAYINI BAŞLATAN FAKTÖRLER NELERDİR?

2-OROJENEZ SONUSUNDA DAĞLARIN KIVRIMLI MI YOKSA KIRIKLI MI OLMASINDA EN TEMEL FAKTÖR NEDİR?

3-YAŞANMIŞ OROJENEZ OLAYLARI HAKKINDA NE BİLGİMİZ VAR?

4-ÜLKEMİZİN OROJENEZ OLAYI İLE BİR İLGİSİ VAR MI? VARSA HANGİ OROJENEZ?

5- KIRIKLI DAĞ YAPILARINDA HORST VE GRABEN GİBİ ŞEKİLLERE KIVRIMLI DAĞ SİSTEMLERİNDE RASTLANIR MI YANI BENZER ŞEKİLLER BULUNUR MU?

İÇ KUVVETLER OROJENEZ

DAHA ÇOK İÇERİK İÇİN;

www.suleymansen.com web sayfası

TRT EBA LİSE <https://www.trtizle.com/sinif10/10-sinif-cografya/ders-3-ic-kuvvetlerin-yer-sekillerinin-olusum-surecine-etkileri-epirojenez-orojenez-3085699>

www.suleymansen.com konu çalışmaları altındaki link

YOUTUBE VİDEOLARI

BAŞKA DERS KİTAPLARI

YARDIMCI KAYNAKLAR

TYT-AYT HAZIRLIK KİTAPLARI